



МИНИСТЕРСТВО КУЛЬТУРЫ РОССИЙСКОЙ ФЕДЕРАЦИИ

ФЕДЕРАЛЬНОЕ ГОСУДАРСТВЕННОЕ БЮДЖЕТНОЕ ОБРАЗОВАТЕЛЬНОЕ УЧРЕЖДЕНИЕ ВЫСШЕГО ОБРАЗОВАНИЯ
«ЛУГАНСКАЯ ГОСУДАРСТВЕННАЯ АКАДЕМИЯ КУЛЬТУРЫ И ИСКУССТВ
ИМЕНИ МИХАИЛА МАТУСОВСКОГО» (АКАДЕМИЯ МАТУСОВСКОГО)

пл. Красная, д. 7, г. Луганск, г.о. Луганский, ЛНР, 291001. Тел. +7 (8572) 59-02-62. E-mail: ilgaki@mail.ru
ИНН 9403019280 КПП 940301001 ОГРН 1229400075453

19.07.2024 № 1050

На № _____ от _____

**Руководителям предприятий,
организаций, учреждений**

Запрос ценовых предложений

Академия Матусовского в соответствии с Федеральным законом от 05.04.2013 г. №44-ФЗ «О контрактной системе в сфере закупок товаров, работ, услуг для обеспечения государственных и муниципальных нужд», руководствуясь Постановлением Правительства Российской Федерации от 31.12.2022 г. № 2559 «О мерах по обеспечению режима военного положения и об особенностях планирования и осуществления закупок для обеспечения государственных нужд Донецкой Народной Республики, Луганской Народной Республики, Запорожской области, Херсонской области и муниципальных нужд муниципальных образований, находящихся на их территориях, и о внесении изменений в некоторые акты Правительства Российской Федерации» в целях формирования обоснования цены Контракта просит всех заинтересованных лиц предоставить ценовое предложение для организации закупки мебели.

Из ответа на запрос должны однозначно определяться цена, срок действия предлагаемой цены, сроки изготовления.

Академия Матусовского не будет использовать ценовую информацию: предоставленную лицами, сведения о которых включены в реестр недобросовестных поставщиков; полученную из анонимных источников.

Настоящий запрос не является извещением о проведении закупки, не включает каких-либо обязательств Заказчика.

Адрес предоставления ценовой информации: Российская Федерация, ЛНР, г.о.город Луганск, г.Луганск, пл.Красная, д.4, каб. 1.12.

Адрес электронной почты для предоставления сканированных копий предложений: akademzakupki@vandex.ru

Контактное лицо: Проплёткина Наталья Вячеславовна тел. (8572) 501925.

Срок предоставления информации: 29.07.2024

Предполагаемый срок проведения закупки: август 2024 г.

Заведующий отделом
закупок

Е.П.Веревкина

Приложение
к запросу ценовых предложений
от 19.04.2024 № 1050

Техническое задание

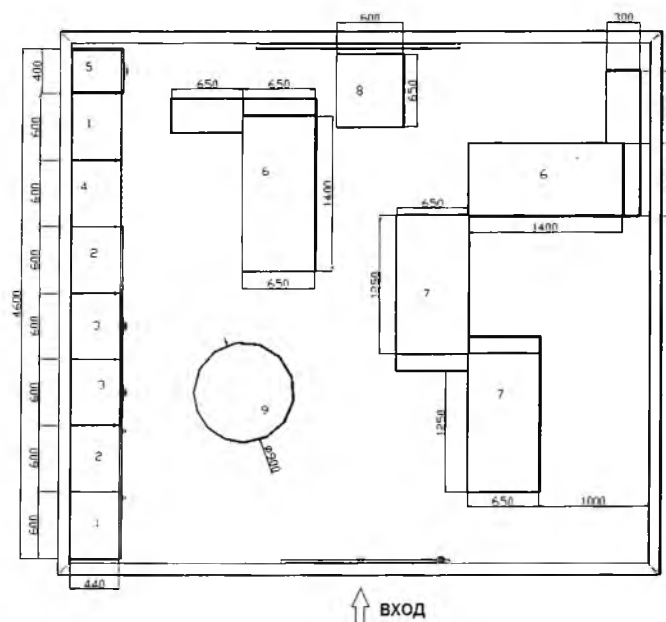
Объект закупки: мебель

Общие требования к объекту закупки:

1. Деканат ФСК - корпус 5 кабинет 2-01

№	ОКПД2	Наименование товара, функциональные и качественные характеристики	Ед. изм	Кол - во
1	31.01.12.131	Шкаф для одежды тип 1 600x460x2102	Шт	2
2	31.01.12.139	Шкаф для документов тип 1 600x460x2102	Шт	2
3	31.01.12.139	Шкаф для документов тип 2 600x460x2102	Шт	2
4	31.01.12.139	Шкаф для документов тип 3 600x440x2102	Шт	1
5	31.01.12.139	Шкаф для документов тип 4 400x440x2102	Шт	1
5.1	31.01.12.190	Антресоль тип 1 600x460x408	Шт	7
5.2	31.01.12.190	Антресоль тип 2 400x460x408	Шт	1
6		Рабочее место тип 2 , в том числе		
6.1	31.01.12.129	Стол рабочий 1400x650x762*	Шт	2
6.2	31.01.12.150	Тумба тип 1 300x650x630	Шт	2
6.3	31.01.12.150	Тумба тип 2 300x650x630	Шт	2
6.4	31.01.12.150	Тумба мобильная 400x500x650	Шт	2
7		Рабочее место тип 1, в том числе		
7.1	31.01.12.129	Стол рабочий 1250x650x762*	Шт	2
7.2	31.01.12.150	Тумба тип 1 300x650x630	Шт	2
7.3	31.01.12.150	Тумба мобильная 400x500x650	Шт	2
8	31.01.12.150	Тумба под принтер тип 1 600x650x762*	Шт	1
9	31.01.12.129	Стол мобильный тип 1 ф900x762*	Шт	1

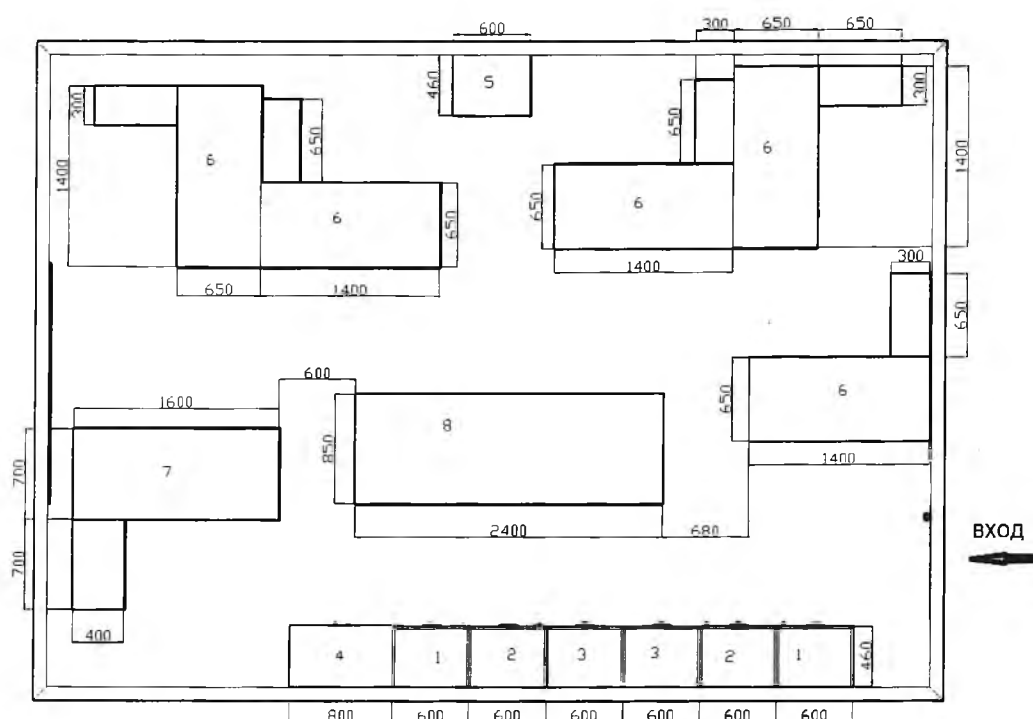
План расстановки мебели



2. Воспитательный отдел - корпус 4 , кабинет 202

№	ОКЦД2	Наименование товара, функциональные и качественные характеристики	Ед. изм	Кол - во
1	31.01.12.131	Шкаф для одежды тип 1 600x460x2102	Шт	2
2	31.01.12.139	Шкаф для документов тип 1 600x460x2102	Шт	2
3	31.01.12.139	Шкаф для документов тип 2 600x460x2102	Шт	2
3.1	31.01.12.190	Антресоль тип 1 600x460x408	Шт	6
4	31.01.12.150	Тумба под принтер тип 4 800x460x762*	Шт	1
5	31.01.12.150	Тумба под принтер тип 2 600x460x762*	Шт	1
6		Рабочее место тип 2 , в том числе		
6.1	31.01.12.129	Стол рабочий 1400x650x762*	Шт	5
6.2	31.01.12.150	Тумба тип 1 300x650x630	Шт	5
6.3	31.01.12.150	Тумба тип 2 300x650x630	Шт	5
6.4	31.01.12.150	Тумба мобильная 400x500x650	Шт	5
7		Рабочее место тип 3, в том числе		
7.1	31.01.12.129	Стол рабочий 1600x700x762*	Шт	1
7.2	31.01.12.150	Тумба тип 3 400x700x630	Шт	1
7.3	31.01.12.150	Тумба тип 4 400x700x630	Шт	1
7.4	31.01.12.150	Тумба мобильная 400x500x650	Шт	1
8	31.01.12.129	Стол для заседаний тип 1 2400x850x762*	Шт	1

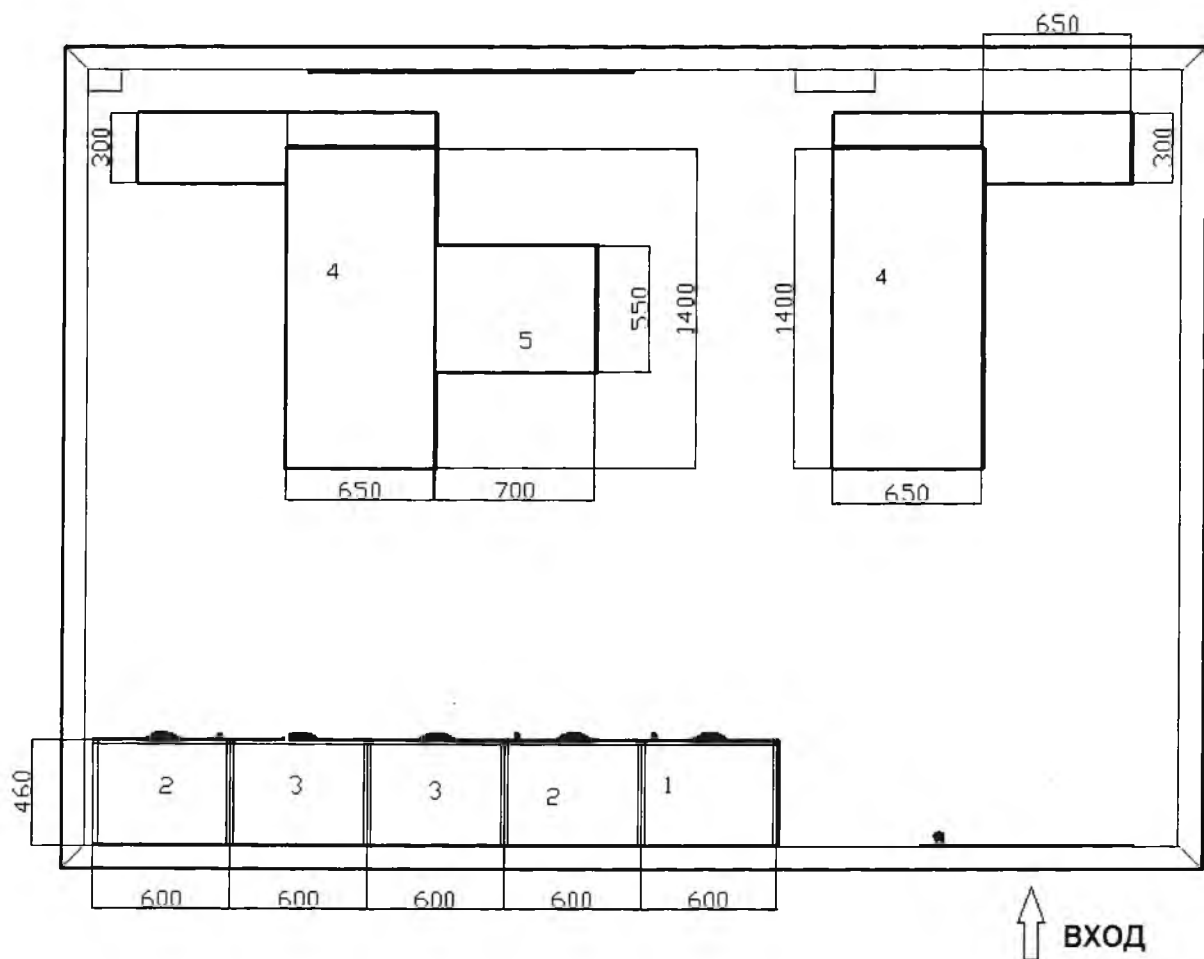
План расстановки мебели



3. Проректор по науке - корпус 4 кабинет 305

№	ОКПД2	Наименование товара, функциональные и качественные характеристики	Ед. изм	Кол - во
1	31.01.12.131	Шкаф для одежды тип 1 600х460х2102	Шт	1
2	31.01.12.139	Шкаф для документов тип 1 600х460х2102	Шт	2
3	31.01.12.139	Шкаф для документов тип 2 600х460х2102	Шт	2
3.1	31.01.12.190	Антресоль тип 1 600х460х408	Шт	5
4		Рабочее место №2 , в том числе		
4.1	31.01.12.129	Стол рабочий 1400х650х762*	Шт	2
4.2	31.01.12.150	Тумба тип 1 300х650х630	Шт	2
4.3	31.01.12.150	Тумба тип 2 300х650х630	Шт	2
4.4	31.01.12.150	Тумба мобильная 400х500х650	Шт	2
5	31.01.12.129	Стол приставной тип 1 700х550х762*	Шт	1

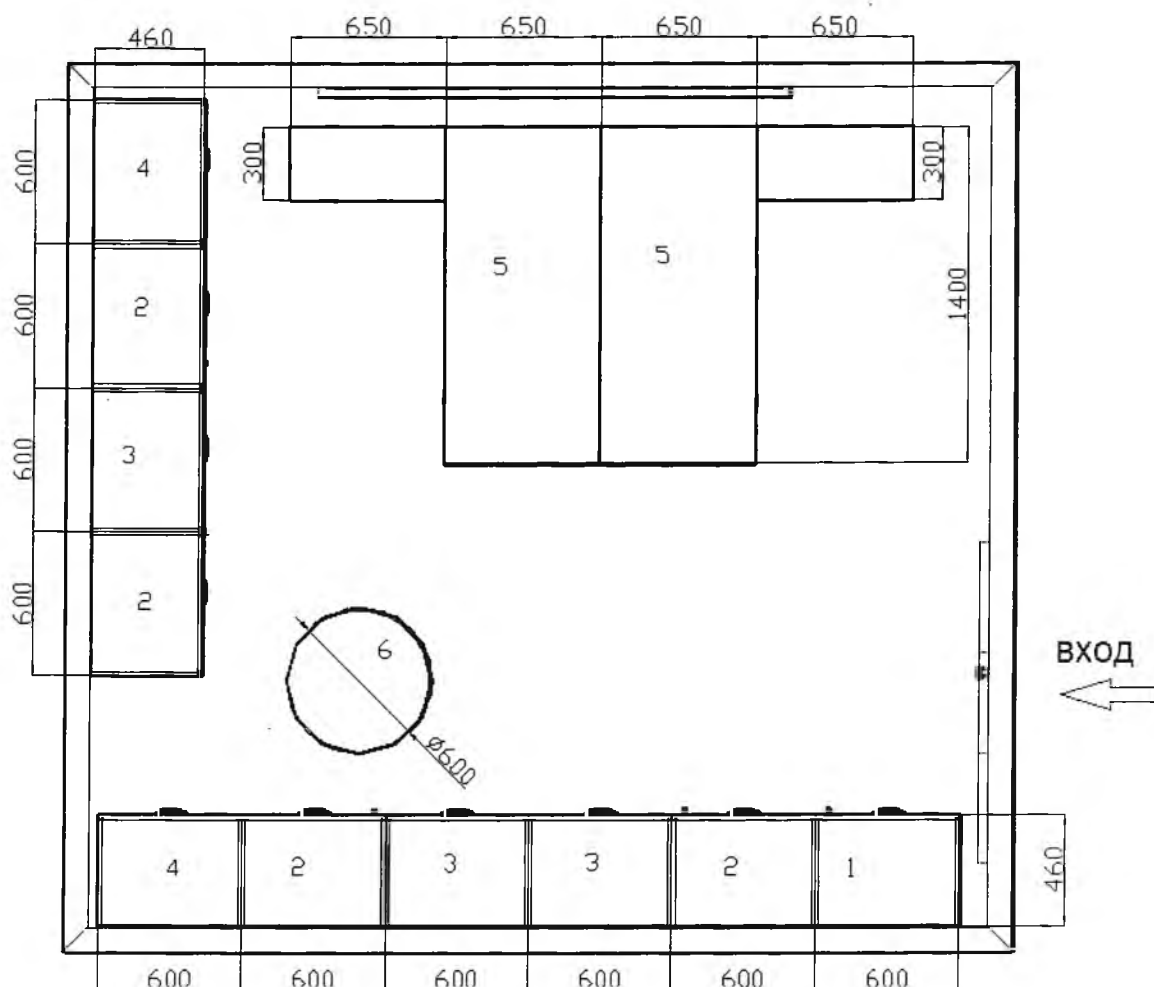
План расстановки мебели



4. Деканат ФМИ - корпус 1 кабинет 111 (левый)

№	ОКПД2	Наименование товара, функциональные и качественные характеристики	Ед. изм	Кол - во
1	31.01.12.131	Шкаф для одежды тип 1 600x460x2102	Шт	1
2	31.01.12.139	Шкаф для документов тип 1 600x460x2102	Шт	4
3	31.01.12.139	Шкаф для документов тип 2 600x460x2102	Шт	3
4	31.01.12.139	Шкаф для документов тип 3 600x440x2102	Шт	2
4.1	31.01.12.190	Антресоль тип 1 600x460x408	Шт	10
5		Рабочее место №2 , в том числе		
5.1	31.01.12.129	Стол рабочий 1400x650x762*	Шт	2
5.2	31.01.12.150	Тумба тип 1 300x650x630	Шт	2
5.3	31.01.12.150	Тумба тип 2 300x650x630	Шт	2
5.4	31.01.12.150	Тумба мобильная 400x500x650	Шт	2
6	31.01.12.129	Стол мобильный тип 2 ф600x762*	Шт	1

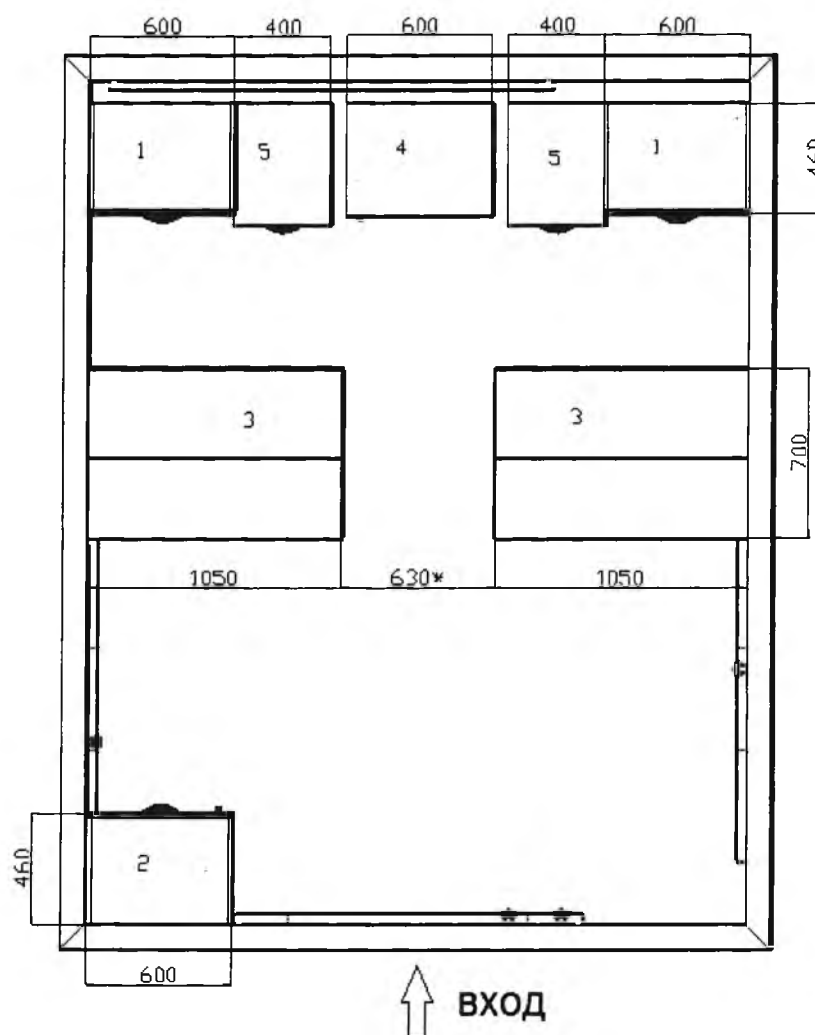
План расстановки мебели



5. Деканат ФМИ - корпус 1 кабинет 111 (средний)

№	ОКПД2	Наименование товара, функциональные и качественные характеристики	Ед. изм	Кол - во
1	31.01.12.139	Шкаф для документов тип 3 600x440x2102	Шт	2
2	31.01.12.139	Шкаф для документов тип 6 600x460x2102	Шт	1
2.1	31.01.12.190	Антресоль тип 1 600x460x408	Шт	3
3		Рабочее место №4 , в том числе		
3.1	31.01.12.129	Стол с надстройкой 1050x700x1140*	Шт	2
3.2	31.01.12.190	Подставка под сб	Шт	2
4	31.01.12.150	Тумба под принтер тип 2 600x460x762*	Шт	1
5	31.01.12.150	Тумба мобильная 400x500x650	Шт	2

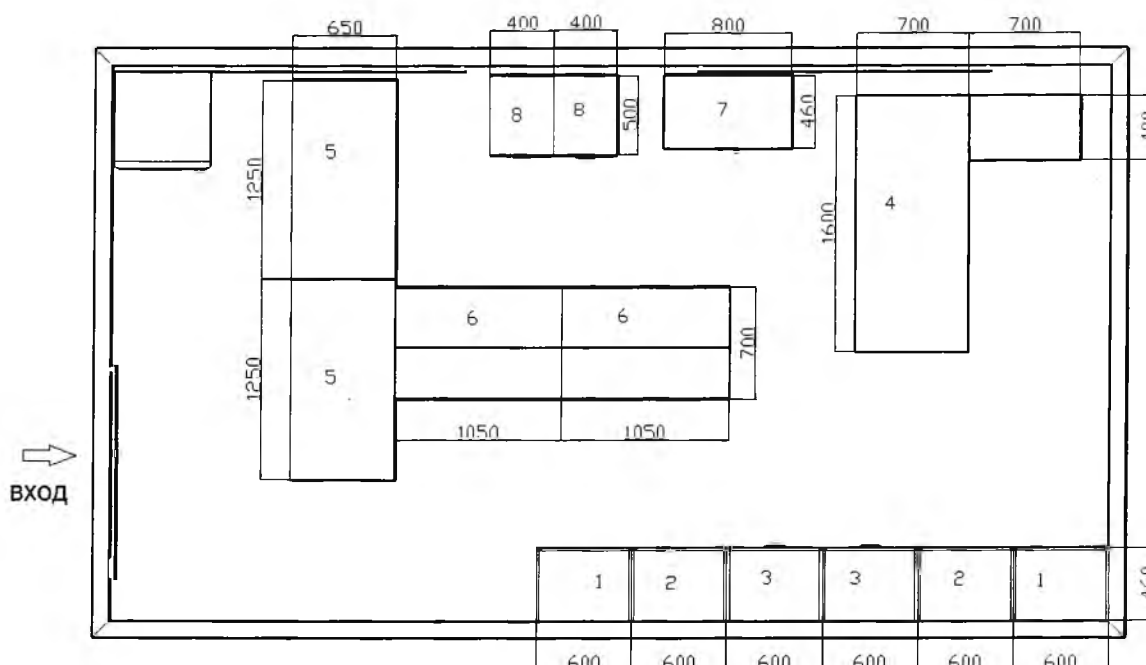
План расстановки мебели



6. Отделение музыки - корпус 01 кабинет 111 (правый)

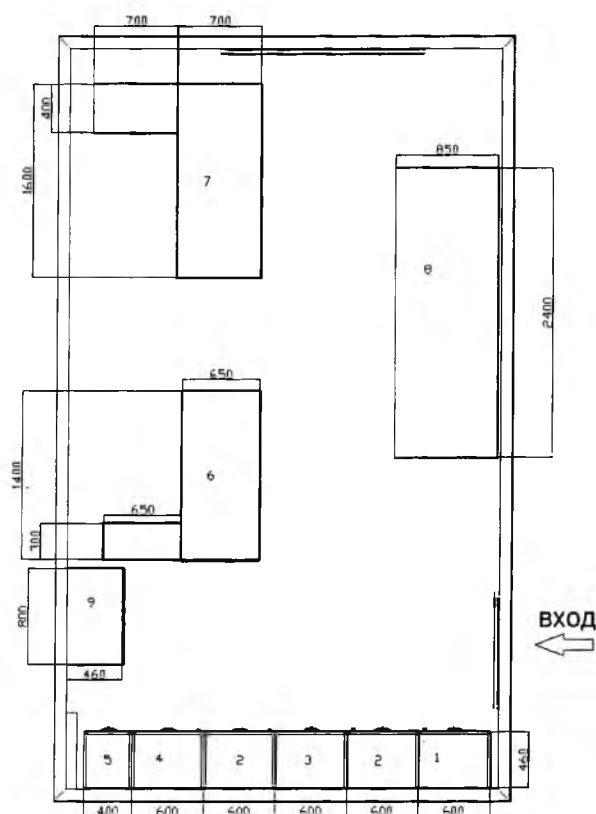
№	ОКПД2	Наименование товара, функциональные и качественные характеристики	Ед. изм	Кол - во
1	31.01.12.131	Шкаф для одежды тип 1 600x460x2102	Шт	2
2	31.01.12.139	Шкаф для документов тип 1 600x460x2102	Шт	2
3	31.01.12.139	Шкаф для документов тип 2 600x460x2102	Шт	2
3.1	31.01.12.190	Антресоль тип 1 600x460x408	Шт	6
4		Рабочее место тип 3 , в том числе		
4.1	31.01.12.129	Стол рабочий 1600x700x762*	Шт	1
4.2	31.01.12.150	Тумба тип 3 400x700x630	Шт	1
4.3	31.01.12.150	Тумба тип 4 400x700x630	Шт	1
4.4	31.01.12.150	Тумба мобильная 400x500x650	Шт	1
5		Рабочее место тип 1, в том числе		
5.1	31.01.12.129	Стол рабочий 1250x650x762*	Шт	2
5.2	31.01.12.150	Тумба тип 1 300x650x630	Шт	2
5.3	31.01.12.150	Тумба мобильная 400x500x650	Шт	2
6		Рабочее место тип 4, в том числе		
6.1	31.01.12.129	Стол с надстройкой 1050x700x1140*	Шт	2
6.2	31.01.12.190	Подставка под СБ	Шт	2
7	31.01.12.150	Тумба под принтер тип 4 800x460x762*	Шт	1
8	31.01.12.150	Тумба мобильная 400x500x650	Шт	2

План расстановки мебели



7. Деканат ФДПИ – корпус 3, кабинет 203

№	ОКПД2	Наименование товара, функциональные и качественные характеристики	Ед. изм	Кол - во
1	31.01.12.131	Шкаф для одежды тип 1 600x460x2102	Шт	1
2	31.01.12.139	Шкаф для документов тип 1 600x460x2102	Шт	2
3	31.01.12.139	Шкаф для документов тип 2 600x460x2102	Шт	1
4	31.01.12.139	Шкаф для документов тип 6 600x460x2102	Шт	1
5	31.01.12.139	Шкаф для документов тип 4 400x440x2102	Шт	1
5.1	31.01.12.190	Антресоль тип 1 600x460x408	Шт	5
5.2	31.01.12.190	Антресоль тип 2 400x460x408	Шт	1
6		Рабочее место №2 , в том числе		
6.1	31.01.12.129	Стол рабочий 1400x650x762*	Шт	1
6.2	31.01.12.150	Тумба тип 1 300x650x630	Шт	
6.3	31.01.12.150	Тумба тип 2 300x650x630	Шт	1
6.4	31.01.12.150	Тумба мобильная 400x500x650	Шт	1
7		Рабочее место тип 3 , в том числе		
7.1	31.01.12.129	Стол рабочий 1600x700x762*	Шт	1
7.2	31.01.12.150	Тумба тип 3 400x700x630	Шт	1
7.3	31.01.12.150	Тумба тип 4 400x700x630	Шт	1
7.4	31.01.12.150	Тумба мобильная 400x500x650	Шт	1
8	31.01.12.129	Стол для заседаний 2400x850x762*	Шт	1
9	31.01.12.150	Тумба под принтер тип 4 800x460x762*	Шт	1

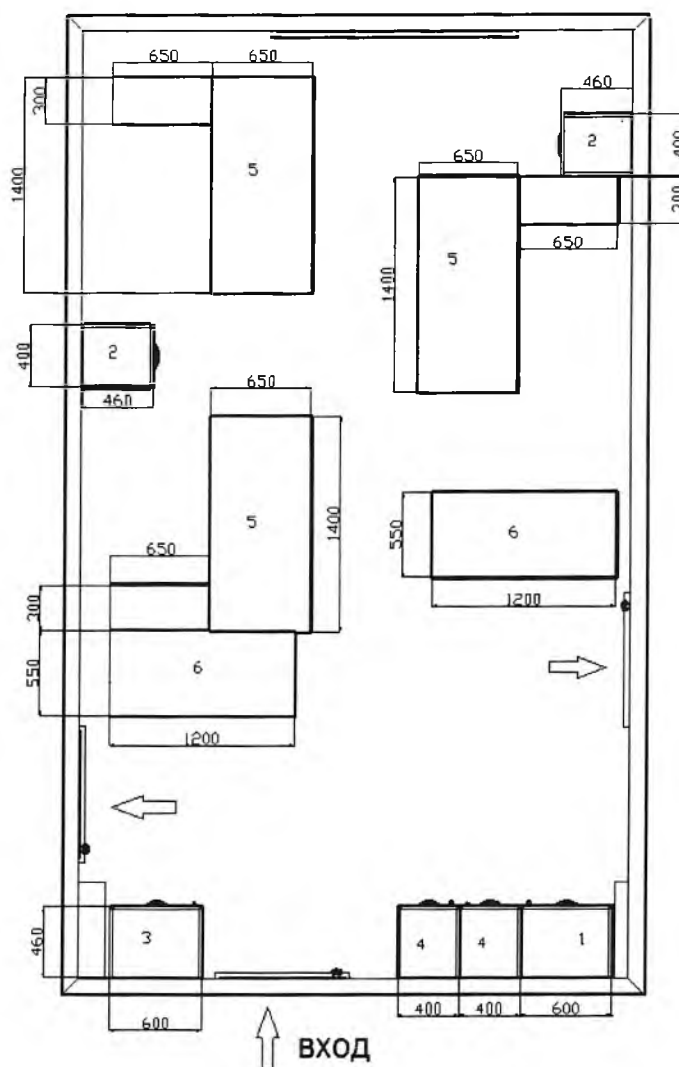


План расстановки мебели

8. Деканат ФДПИ – корпус 3, кабинет 204

№	ОКПД2	Наименование товара, функциональные и качественные характеристики	Ед. изм	Кол - во
1	31.01.12.131	Шкаф для одежды тип 1 600x460x2102	Шт	1
2	31.01.12.139	Шкаф для документов тип 4 400x440x2102	Шт	2
3	31.01.12.139	Шкаф для документов тип 6 600x460x2102	Шт	1
4	31.01.12.139	Шкаф для документов тип 7 400x460x2102	Шт	2
4.1	31.01.12.190	Антресоль тип 1 600x460x408	Шт	2
4.2	31.01.12.190	Антресоль тип 2 400x460x408	Шт	4
5		Рабочее место №2 , в том числе		
5.1	31.01.12.129	Стол рабочий 1400x650x762*	Шт	3
5.2	31.01.12.150	Тумба тип 1 300x650x630	Шт	3
5.3	31.01.12.150	Тумба тип 2 300x650x630	Шт	3
5.4	31.01.12.150	Тумба мобильная 400x500x650	Шт	3
6	31.01.12.129	Стол 1200x550x762*	Шт	2

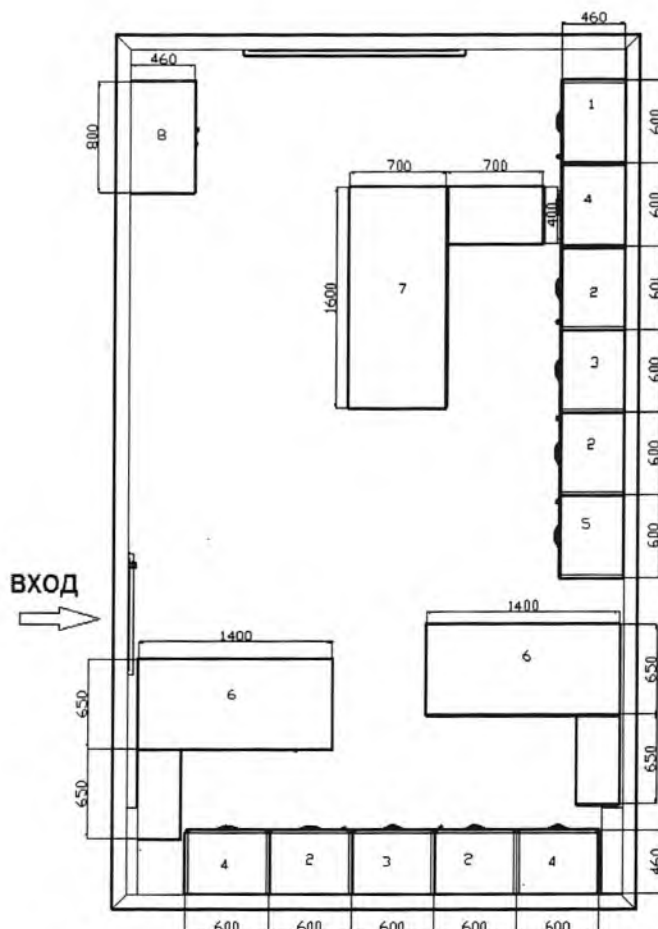
План расстановки мебели



9. Художественное отделение – корпус 3 , кабинет 204\1

№	ОКПД2	Наименование товара, функциональные и качественные характеристики	Ед. изм	Кол - во
1	31.01.12.131	Шкаф для одежды тип 1 600x460x2102	Шт	1
2	31.01.12.139	Шкаф для документов тип 1 600x460x2102	Шт	4
3	31.01.12.139	Шкаф для документов тип 2 600x460x2102	Шт	2
4	31.01.12.139	Шкаф для документов тип 3 600x440x2102	Шт	3
5	31.01.12.139	Шкаф для документов тип 6 600x460x2102	Шт	1
5.1	31.01.12.190	Антресоль тип 1 600x460x408	Шт	11
6		Рабочее место №2 , в том числе		
6.1	31.01.12.129	Стол рабочий 1400x650x762*	Шт	2
6.2	31.01.12.150	Тумба тип 1 300x650x630	Шт	2
6.3	31.01.12.150	Тумба тип 2 300x650x630	Шт	2
6.4	31.01.12.150	Тумба мобильная 400x500x650	Шт	2
7		Рабочее место тип 3 , в том числе		
7.1	31.01.12.129	Стол рабочий 1600x700x762*	Шт	1
7.2	31.01.12.150	Тумба тип 3 400x700x630	Шт	1
7.3	31.01.12.150	Тумба тип 4 400x700x630	Шт	1
7.4	31.01.12.150	Тумба мобильная 400x500x650	Шт	1
8	31.01.12.150	Тумба под принтер тип 4 800x460x762*	Шт	1

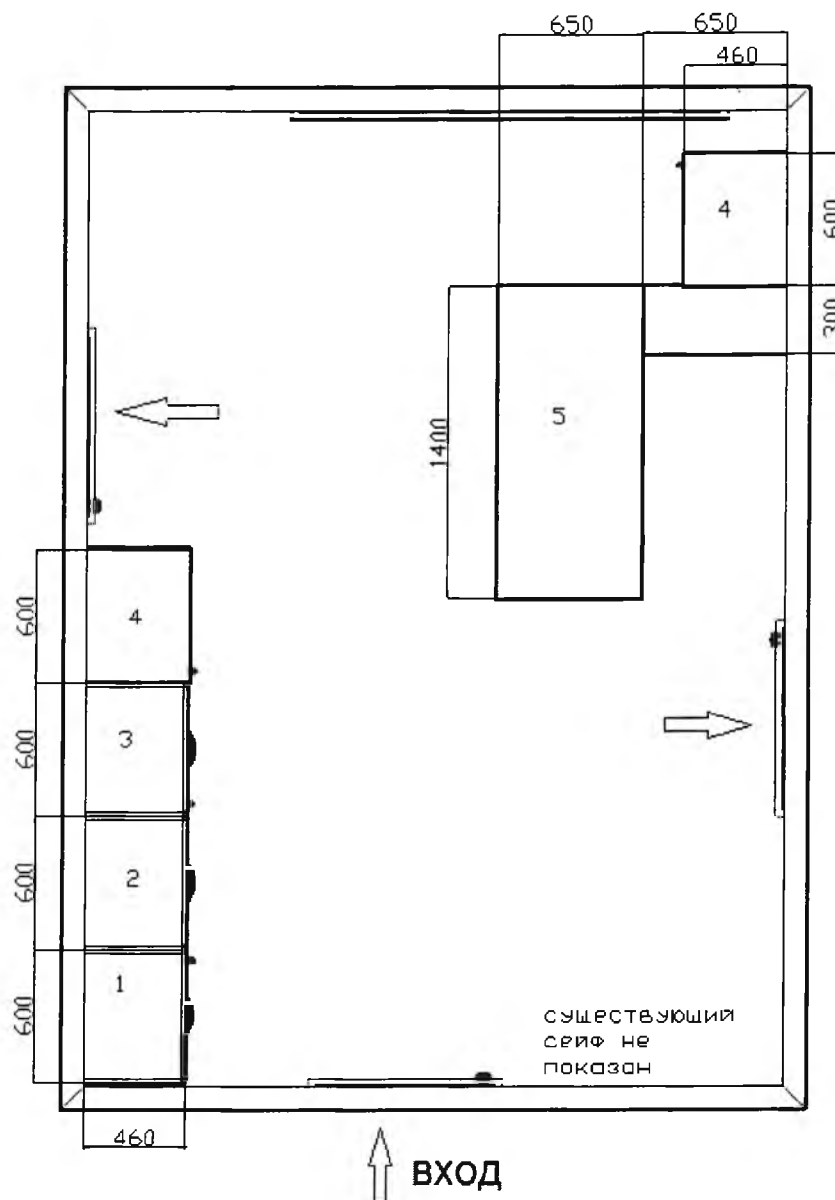
План расстановки мебели



10. Отделение культуры – корпус 2, приемная

№	ОКПД2	Наименование товара, функциональные и качественные характеристики	Ед. изм	Кол - во
1	31.01.12.131	Шкаф для одежды тип 1 600x460x2102	Шт	1
2	31.01.12.139	Шкаф для документов тип 2 600x460x2102	Шт	1
3	31.01.12.139	Шкаф для документов тип 6 600x460x2102	Шт	1
3.1	31.01.12.190	Антресоль тип 1 600x460x408	Шт	3
4	31.01.12.150	Тумба под принтер тип 2 600x460x762*	Шт	2
5		Рабочее место №2 , в том числе		
5.1	31.01.12.129	Стол рабочий 1400x650x762*	Шт	1
5.2	31.01.12.150	Тумба тип 1 300x650x630	Шт	1
5.3	31.01.12.150	Тумба тип 2 300x650x630	Шт	1
5.4	31.01.12.150	Тумба мобильная 400x500x650	Шт	1

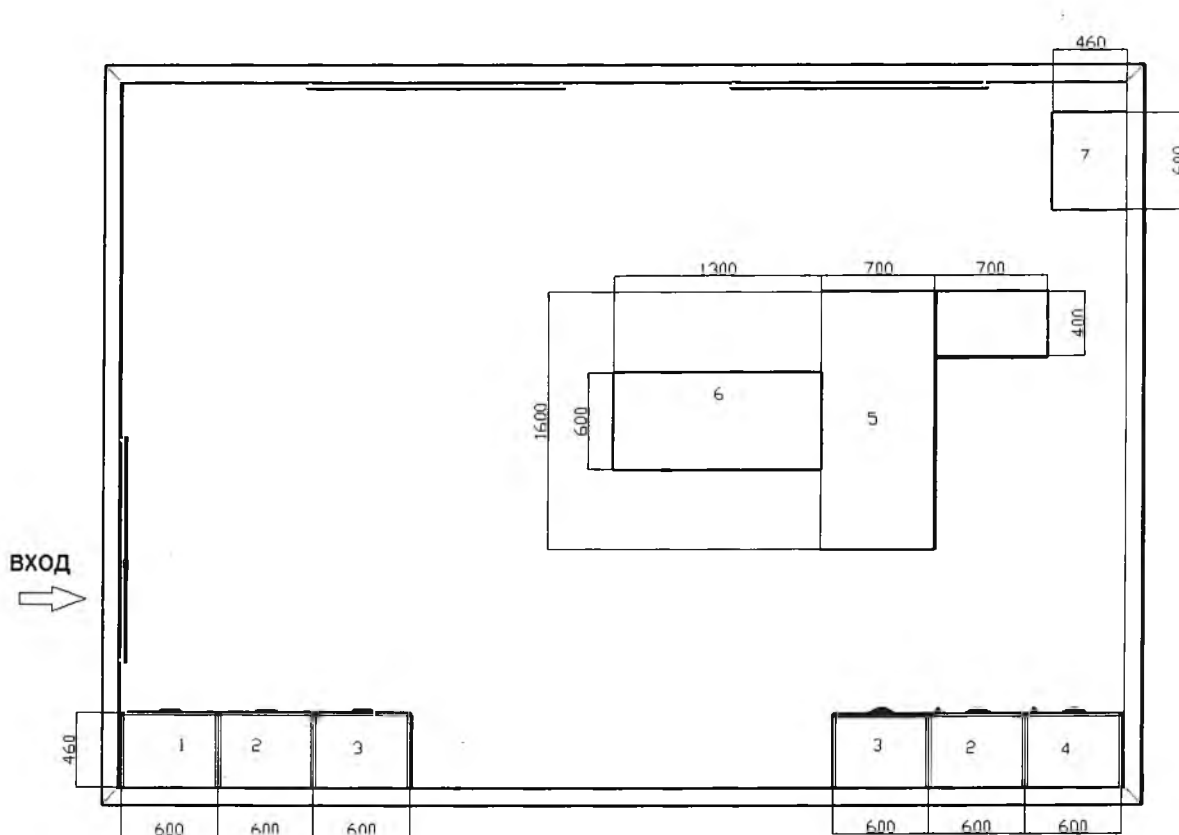
План расстановки мебели



11. Отделение культуры – корпус 2 , кабинет

№	ОКПД2	Наименование товара, функциональные и качественные характеристики	Ед. изм	Кол - во
1	31.01.12.131	Шкаф для одежды тип 1 600x460x2102	Шт	1
2	31.01.12.139	Шкаф для документов тип 1 600x460x2102	Шт	2
3	31.01.12.139	Шкаф для документов тип 2 600x460x2102	Шт	3
4	31.01.12.139	Шкаф для документов тип 6 600x460x2102	Шт	1
4.1	31.01.12.190	Антресоль тип 1 600x460x408	Шт	6
5		Рабочее место тип 3 , в том числе		
5.1	31.01.12.129	Стол рабочий 1600x700x762*	Шт	1
5.2	31.01.12.150	Тумба тип 3 400x700x630	Шт	1
5.3	31.01.12.150	Тумба тип 4 400x700x630	Шт	1
5.4	31.01.12.150	Тумба мобильная 400x500x650	Шт	1
6	31.01.12.129	Стол приставной тип 2 1300x600x762*	Шт	1
7	31.01.12.150	Тумба под принтер тип 2 600x460x762*	Шт	1

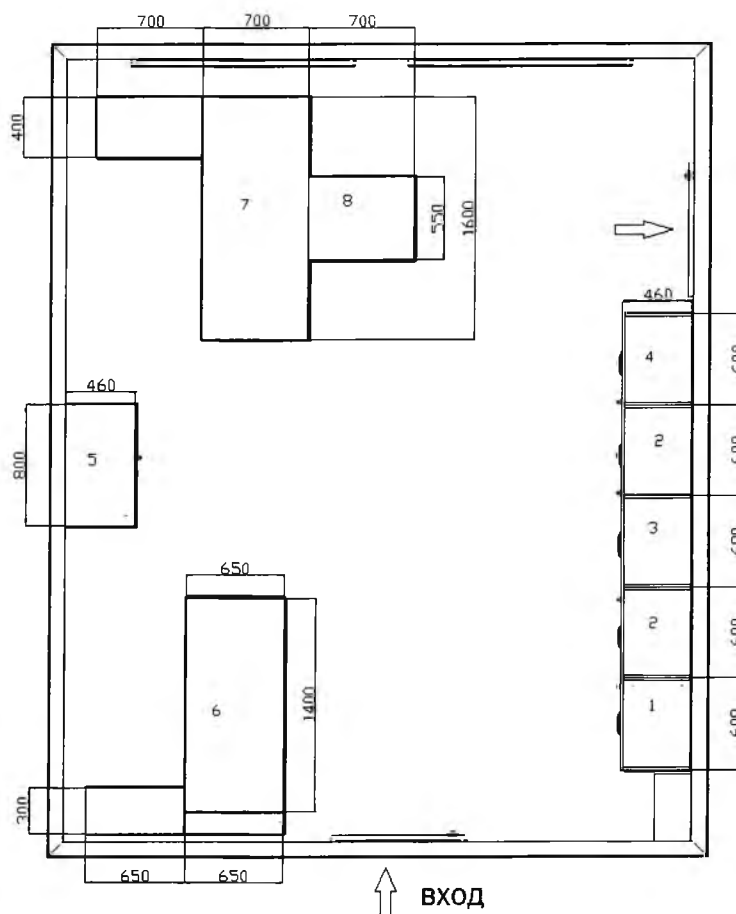
План расстановки мебели



12. Корпус 4, кабинет 214

№	ОКПД2	Наименование товара, функциональные и качественные характеристики	Ед. изм	Кол - во
1	31.01.12.131	Шкаф для одежды тип 1 600x460x2102	Шт	1
2	31.01.12.139	Шкаф для документов тип 1 600x460x2102	Шт	2
3	31.01.12.139	Шкаф для документов тип 2 600x460x2102	Шт	1
4	31.01.12.139	Шкаф для документов тип 6 600x460x2102	Шт	1
4.1	31.01.12.190	Антресоль тип 1 600x460x408	Шт	5
5	31.01.12.150	Тумба под принтер тип 4 800x460x762*	Шт	1
6		Рабочее место тип 2 , в том числе		
6.1	31.01.12.129	Стол рабочий 1400x650x762*	Шт	1
6.2	31.01.12.150	Тумба тип 1 300x650x630	Шт	1
6.3	31.01.12.150	Тумба тип 2 300x650x630	Шт	1
6.4	31.01.12.150	Тумба мобильная 400x500x650	Шт	1
7		Рабочее место тип 3, в том числе		
7.1	31.01.12.129	Стол рабочий 1600x700x762*	Шт	1
7.2	31.01.12.150	Тумба тип 3 400x700x630	Шт	1
7.3	31.01.12.150	Тумба тип 4 400x700x630	Шт	1
7.4	31.01.12.150	Тумба мобильная 400x500x650	Шт	1
8	31.01.12.129	Стол приставной тип 1 700x550x762*	Шт	1

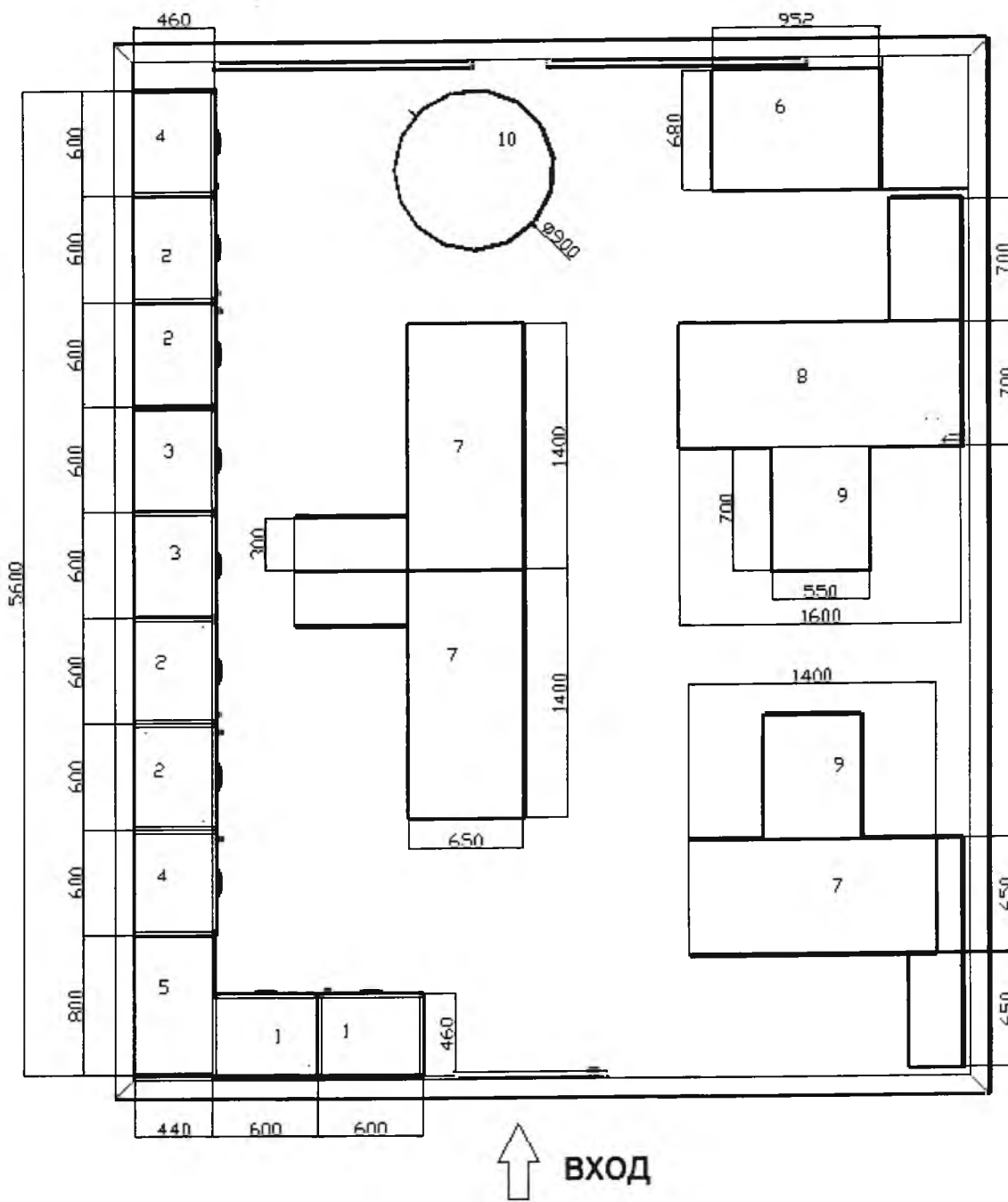
План расстановки мебели



13. Корпус 4, кабинет 313

№	ОКПД2	Наименование товара, функциональные и качественные характеристики	Ед. изм	Кол - во
1	31.01.12.131	Шкаф для одежды тип 1 600x460x2102	Шт	2
2	31.01.12.139	Шкаф для документов тип 1 600x460x2102	Шт	4
3	31.01.12.139	Шкаф для документов тип 2 600x460x2102	Шт	2
4	31.01.12.139	Шкаф для документов тип 6 600x460x2102	Шт	2
5	31.01.12.139	Шкаф для документов тип 8 800x440x2102	Шт	1
5.1	31.01.12.190	Антресоль тип 1 600x460x408	Шт	20
5.2	31.01.12.190	Антресоль тип 3 800x440x408	Шт	4
6	31.01.12.150	Тумба под сейф тип 1 950x680x1120*	Шт	1
7		Рабочее место тип 2 , в том числе		
7.1	31.01.12.129	Стол рабочий 1400x650x762*	Шт	3
7.2	31.01.12.150	Тумба тип 1 300x650x630	Шт	3
7.3	31.01.12.150	Тумба тип 2 300x650x630	Шт	3
7.4	31.01.12.150	Тумба мобильная 400x500x650	Шт	3
8		Рабочее место тип 3, в том числе		
8.1	31.01.12.129	Стол рабочий 1600x700x762*	Шт	1
8.2	31.01.12.150	Тумба тип 3 400x700x630	Шт	1
8.3	31.01.12.150	Тумба тип 4 400x700x630	Шт	1
8.4	31.01.12.150	Тумба мобильная 400x500x650	Шт	1
9	31.01.12.129	Стол приставной тип 1 700x550x762*	Шт	2
10	31.01.12.129	Стол мобильный тип 1 ф900x762*	Шт	1

План расстановки мебели



Краткое описание материалов: изделия изготовлены из ЛДСП 16 мм двух цветов (рекомендовано ЛДСП Кроношпан – «Декор 0112 РЕ серый камень» и в качестве партнера теплый оттенок, см. примеры), крышки столов и тумбы под принтер – ЛДСП 32 мм. Шкафы, столы и тумбы установлены на регулируемых опорах, мобильные изделия – на роликовых прорезиненных опорах. Облицовка торцов крышек столов и тумб, а так же фасадов – кромка ПВХ толщиной 2 мм, остальные детали – ПВХ 0,5 мм. Направляющие ящиков в шкафах – скрытого монтажа, в тумбах мобильных – телескопические. Петли, направляющие без доводчиков. Основания столов из профильной металлической трубы 20x20, 40x20 и 60x60 мм с порошковым покрытием. Остальные требования согласно ГОСТ.

Доставка и установка изделий за счет и силами поставщика.

Примеры декоров ЛДСП:



0112 PE Серый Камень



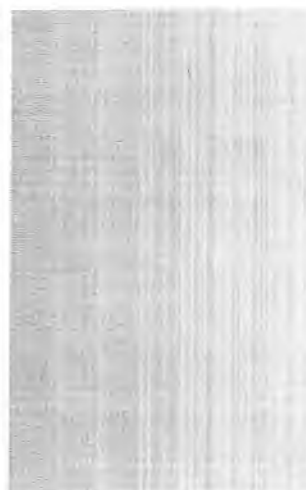
0121 PE Капри Синий



Декор 8533 BS Макиато



7063 SU Пастельный
Зеленый



7045 SU Шампанское

Доставка и установка изделий за счет и силами Поставщика.

Готовые изделия должны быть надлежащего качества, без повреждений.

Окончательные замеры делает Поставщик с выездом на территорию Заказчика.

Дополнительные материалы по данному запросу могут быть предоставлены потенциальным Поставщикам по их требованию.